



Užitkové vozy



z pověření SLČR pořádá FENIX SKI TEAM Jeseník

Český pohár staršího žactva v běhu na lyžích pro rok 2012 s mezinárodní účastí - 2. část HLEDÁME NOVÉ TALENTY - Finále



Užitkové vozy



Výsledková listina

Ramzová

Soutěžní výbor

Datum závodu: 4.3.2012
Start: 10:00:20
Konec: 12:01:15

Technický delegát: Stanislav Kopřiva
Asistent T.D.: Josef Kozlovský
Ředitel závodu: Ivana Tejchmanová
Zástupce STK: Iveta Roubíčková

Žákyně mladší 2001
2 km klasicky

Start: 10:00:20 Konec: 10:18:32

Informace o trati

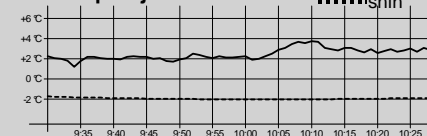
Čís. homologace: náhradní tratě

HD: ---- Kola: 1 x 2 km

MC: ----

TC: ----

Počasí: polojasno



| Poř. Číslo | Jméno | Reg. | Roč. | Klub | Čas | Ztráta |
|------------|------------------------|------|------|---------------------------------|---------|--------|
| 1. | 33 MATĚJKOVÁ Zuzana | 5610 | 2001 | LOTE Lokomotiva Teplice | 7:32.4 | |
| 2. | 30 TREJBALOVÁ Renata | 5944 | 2001 | STUD Sokol Studenec | 7:39.2 | 6.8 |
| 3. | 17 FORSTOVÁ Tereza | 5214 | 2001 | SOSY Sokol Stachy | 7:46.9 | 14.5 |
| 4. | 32 VANCOVÁ Kateřina | 6606 | 2001 | DULI Dukla Liberec | 7:52.0 | 19.6 |
| 5. | 25 KŘEMENOVÁ Natálie | 5597 | 2001 | SWSL Ski klub W.Samesche Lučany | 8:00.3 | 27.9 |
| 6. | 31 SLONKOVÁ Marta | 6737 | 2001 | NMNM SK Nové Město na Moravě | 8:08.2 | 35.8 |
| 7. | 14 SMRČKOVÁ Natálie | 6221 | 2001 | SPLE Spartak OEZ Letohrad | 8:11.4 | 39.0 |
| 8. | 28 BERGEROVÁ Magdaléna | 5664 | 2001 | STUD Sokol Studenec | 8:13.9 | 41.5 |
| 9. | 23 PAVLASOVÁ Karolína | 6083 | 2001 | SNKV LK Slovan Karlovy Vary | 8:18.5 | 46.1 |
| 10. | 26 RYPLOVÁ Simona | 5748 | 2001 | SOSY Sokol Stachy | 8:22.4 | 50.0 |
| 11= | 21 KAŠPAROVÁ Veronika | 6748 | 2001 | JIJD Jiskra Josefův Důl | 8:23.1 | 50.7 |
| 11= | 29 MYNÁŘOVÁ Natálie | 5451 | 2001 | TJFR TJ Frenštát pod Radhoštěm | 8:23.1 | 50.7 |
| 13. | 15 MIKULOVÁ Karolína | 6220 | 2001 | SPLE Spartak OEZ Letohrad | 8:23.7 | 51.3 |
| 14. | 9 PRAŽÁKOVÁ Anežka | 6043 | 2001 | TJFR TJ Frenštát pod Radhoštěm | 8:27.2 | 54.8 |
| 15. | 13 STROUHALOVÁ Anna | 6726 | 2001 | FEJE FENIX SKI TEAM Jeseník | 8:39.1 | 1:06.7 |
| 16. | 18 ČERNÁ Veronika | 5333 | 2001 | MASV MARS Svratka | 8:44.5 | 1:12.1 |
| 17. | 27 HÁKOVÁ Tereza | 6688 | 2001 | SPVR TJ Spartak Vrchlabí | 8:45.8 | 1:13.4 |
| 18. | 11 JEBAVÁ Kateřina | 6690 | 2001 | SPVR TJ Spartak Vrchlabí | 8:46.4 | 1:14.0 |
| 19. | 19 PETŘÍKOVÁ Michaela | 6694 | 2001 | SPVR TJ Spartak Vrchlabí | 8:49.2 | 1:16.8 |
| 20. | 20 JANDOVÁ Tereza | 6315 | 2001 | SWSL Ski klub W.Samesche Lučany | 8:52.5 | 1:20.1 |
| 21. | 12 BARTŮŇKOVÁ Andrea | 6472 | 2001 | TRUT Olfin Car - Vella Trutnov | 8:55.4 | 1:23.0 |
| 22. | 24 DIAZY Natálie | 5229 | 2001 | HSKB Hančův sport. klub Benecko | 8:56.4 | 1:24.0 |
| 23. | 22 SEDLECKÁ Kristýna | 6581 | 2001 | SNKV LK Slovan Karlovy Vary | 9:00.4 | 1:28.0 |
| 24. | 16 HERMANOVÁ Veronika | 6149 | 2001 | TJRO TJ Rožnov pod Radhoštěm | 9:04.1 | 1:31.7 |
| 25. | 4 KROULÍKOVÁ Žaneta | 6219 | 2001 | SPLE Spartak OEZ Letohrad | 9:06.2 | 1:33.8 |
| 26. | 2 BLÁHOVÁ Nikola | 5683 | 2001 | BAOS Baník Osek | 9:09.5 | 1:37.1 |
| 27. | 10 NOVÁKOVÁ Denisa | 5313 | 2001 | SKSV SKI klub Šumava | 9:16.7 | 1:44.3 |
| 28. | 8 PILLEROVÁ Štěpánka | 6757 | 2001 | DULI Dukla Liberec | 9:19.8 | 1:47.4 |
| 29. | 7 WACLAWKOVÁ Izabela | 6393 | 2001 | DLOM TJ Dolní Lomná | 9:22.6 | 1:50.2 |
| 30. | 6 GREGOROVÁ Aneta | 5338 | 2001 | MASV MARS Svratka | 9:27.7 | 1:55.3 |
| 31. | 1 MARXOVÁ Gabriela | 5812 | 2001 | JBCN SKI klub Jablonec n.N. | 9:28.5 | 1:56.1 |
| 32. | 5 ŠVEJDOVÁ Kamila | 5738 | 2001 | SKSV SKI klub Šumava | 10:11.1 | 2:38.7 |
| 33. | 3 KŘIVÁNKOVÁ Barbora | 6661 | 2001 | SKBR SK SKOL Brno | 10:25.4 | 2:53.0 |

Žákyně mladší 2001**2 km klasicky**

Start: 10:00:20

Konec: 10:18:32

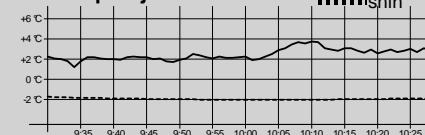
Informace o trati

Čís. homologace: náhradní tratě

HD: ---- Kola: 1 x 2 km

MC: ----

TC: ----

Počasí: polojasno

| Poř. Číslo | Jméno | Reg. | Roč. | Klub | Čas | Ztráta |
|------------|-------|------|------|------|-----|--------|
|------------|-------|------|------|------|-----|--------|

| Přihlášeno: | 33 | Výkonnostní třída | do času | do místa |
|----------------|----|-------------------|---------|----------|
| Startovalo: | 33 | I. | 8:17.6 | (8.) |
| Klasifikováno: | 33 | II. | 8:40.2 | (15.) |
| | | III. | 9:48.1 | (31.) |

Žákyně mladší 2000**2 km klasicky**

Start: 10:13:20

Konec: 10:33:24

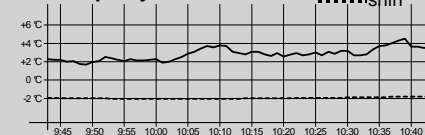
Informace o trati

Čís. homologace: náhradní tratě

HD: ---- Kola: 1 x 2 km

MC: ----

TC: ----

Počasí: polojasno

| Poř. Číslo | Jméno | Reg. | Roč. | Klub | Čas | Ztráta |
|------------|-------------------------|------|------|---------------------------------|--------|--------|
| 1. | 80 HAVLÍČKOVÁ Barbora | 4979 | 2000 | SKSV SKI klub Šumava | 7:04.1 | |
| 2. | 79 POULÍKOVÁ Karolína | 5834 | 2000 | FEJE FENIX SKI TEAM Jeseník | 7:05.9 | 1.8 |
| 3. | 78 ANTOŠOVÁ Barbora | 5807 | 2000 | JBCN SKI klub Jablonec n.N. | 7:09.0 | 4.9 |
| 4. | 63 DVOŘÁKOVÁ Anna | 5690 | 2000 | BAOS Baník Osek | 7:21.1 | 17.0 |
| 5. | 77 MRAČKOVÁ Vendula | 6165 | 2000 | TRUT Olfin Car - Vella Trutnov | 7:24.0 | 19.9 |
| 6. | 76 SUDKOVÁ Nella | 5370 | 2000 | LSKL LSK Lomnice n.P. | 7:27.7 | 23.6 |
| 7. | 67 HONZEJKOVÁ Lucie | 5900 | 2000 | JIJD Jiskra Josefův Důl | 7:37.7 | 33.6 |
| 8. | 75 SÁSKOVÁ Tereza | 5853 | 2000 | SKZA SKI Zadov | 7:38.0 | 33.9 |
| 9. | 70 NOVÁKOVÁ Adéla | 5388 | 2000 | SKSV SKI klub Šumava | 7:42.4 | 38.3 |
| 10. | 73 ŠEFCOVÁ Kateřina | 4937 | 2000 | SPPO TJ Spartak Police n.Met. | 7:44.0 | 39.9 |
| 11. | 62 ROLENCOVÁ Vanessa | 4961 | 2000 | SWSL Ski klub W.Samesche Lučany | 7:44.8 | 40.7 |
| 12. | 66 DUSILOVÁ Karolína | 5435 | 2000 | SOSK TJ Sokol Skuhrov | 7:47.0 | 42.9 |
| 13. | 64 KUČEROVÁ Monika | 6404 | 2000 | VALM TJ Valašské Meziříčí | 7:49.0 | 44.9 |
| 14. | 71 KOTULOVÁ Monika | 5375 | 2000 | LSKL LSK Lomnice n.P. | 7:50.7 | 46.6 |
| 15. | 69 TRÁVNÍČKOVÁ Aneta | 5335 | 2000 | MASV MARS Svatka | 7:54.6 | 50.5 |
| 16. | 72 BAROCHOVÁ Gabriela | 5372 | 2000 | LSKL LSK Lomnice n.P. | 7:57.1 | 53.0 |
| 17. | 60 RADOVÁ Kateřina | 5615 | 2000 | LOTE Lokomotiva Teplice | 7:59.7 | 55.6 |
| 18. | 74 GALLOVÁ Veronika | 6218 | 2000 | HSKB Hančův sport. klub Benecko | 8:01.6 | 57.5 |
| 19. | 58 POLÁKOVÁ Natálie | 5548 | 2000 | FEJE FENIX SKI TEAM Jeseník | 8:09.5 | 1:05.4 |
| 20. | 59 KAPČIAROVÁ Michaela | 4965 | 2000 | JBCN SKI klub Jablonec n.N. | 8:09.8 | 1:05.7 |
| 21. | 65 FRANZOVÁ Hana | 6421 | 2000 | SKBR SK SKOL Brno | 8:15.4 | 1:11.3 |
| 22. | 61 ŠIMKOVÁ Jara | 5374 | 2000 | LSKL LSK Lomnice n.P. | 8:17.1 | 1:13.0 |
| 23. | 50 MOŽUCHOVÁ Tereza | 5366 | 2000 | JBCN SKI klub Jablonec n.N. | 8:17.2 | 1:13.1 |
| 24. | 68 FRANZOVÁ Emma | 6420 | 2000 | SKBR SK SKOL Brno | 8:20.1 | 1:16.0 |
| 25. | 48 ZRNÍKOVÁ Adéla | 5343 | 2000 | MASV MARS Svatka | 8:20.3 | 1:16.2 |
| 26. | 54 KAWULOKOVÁ Julia | 6007 | 2000 | DLOM TJ Dolní Lomná | 8:25.3 | 1:21.2 |
| 27. | 53 FRYDRYCHOVÁ Kateřina | 5069 | 2000 | SKSK SKI Skuhrov nad Bělou | 8:27.4 | 1:23.3 |
| 28. | 46 HUDEČKOVÁ Simona | 6747 | 2000 | NMNM SK Nové Město na Moravě | 8:29.6 | 1:25.5 |
| 29. | 57 ZAHRADNÍKOVÁ Denisa | 6044 | 2000 | STUD Sokol Studenec | 8:34.6 | 1:30.5 |
| 30. | 55 ŽILINSKÁ Lea | 6403 | 2000 | VALM TJ Valašské Meziříčí | 8:36.2 | 1:32.1 |
| 31. | 56 JAKOUBKOVÁ Gabriela | 5783 | 2000 | SKIJ ČKS SKI Jilemnice | 8:40.8 | 1:36.7 |
| 32. | 47 KLEINOVÁ Patricie | 6077 | 2000 | SNKV LK Slovan Karlovy Vary | 8:53.5 | 1:49.4 |
| 33. | 51 MARTYNKOVÁ Nikol | 5988 | 2000 | SKIM SKI Mosty | 8:58.3 | 1:54.2 |
| 34. | 45 KULHÁNKOVÁ Kristýna | 5647 | 2000 | SKSK SKI Skuhrov nad Bělou | 9:03.6 | 1:59.5 |
| 35= | 43 LUKEŠOVÁ Tereza | 6733 | 2000 | NMNM SK Nové Město na Moravě | 9:20.2 | 2:16.1 |
| 35= | 49 SCHREIEROVÁ Anna | 5550 | 2000 | FEJE FENIX SKI TEAM Jeseník | 9:20.2 | 2:16.1 |
| 37. | 52 DUCHKOVÁ Magdaléna | 5616 | 2000 | LOTE Lokomotiva Teplice | 9:25.1 | 2:21.0 |
| 38. | 42 KUBIŠOVÁ Rozálie | 5689 | 2000 | BAOS Baník Osek | 9:26.9 | 2:22.8 |
| 39. | 44 STOKLASOVÁ Daniela | 5339 | 2000 | MASV MARS Svatka | 9:29.9 | 2:25.8 |
| 40. | 41 MACASOVÁ Adéla | 5692 | 2000 | BAOS Baník Osek | 9:44.8 | 2:40.7 |

Žákyně mladší 2000**2 km klasicky**

Start: 10:13:20

Konec: 10:33:24

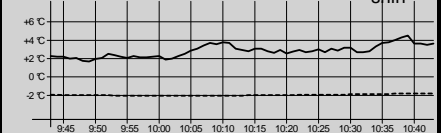
Informace o trati

Čís. homologace: náhradní tratě

HD: ---- Kola: 1 x 2 km

MC: ----

TC: ----

Počasí: polojasno

| Poř. Číslo | Jméno | Reg. | Roč. | Klub | Čas | Ztráta |
|------------|-------|------|------|------|-----|--------|
|------------|-------|------|------|------|-----|--------|

| Přihlášeno: | 40 | Výkonnostní třída | do času | do místa |
|----------------|----|-------------------|---------|----------|
| Startovalo: | 40 | I. | 7:46.5 | (11.) |
| Klasifikováno: | 40 | II. | 8:07.7 | (18.) |
| | | III. | 9:11.3 | (34.) |

Žáci mladší 2001**2 km klasicky**

Start: 10:29:20

Konec: 10:45:57

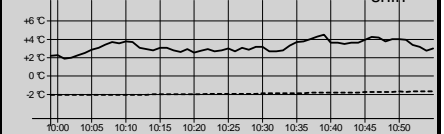
Informace o trati

Čís. homologace: náhradní tratě

HD: ---- Kola: 1 x 2 km

MC: ----

TC: ----

Počasí: polojasno

| Poř. Číslo | Jméno | Reg. | Roč. | Klub | Čas | Ztráta |
|------------|-------|------|------|------|-----|--------|
|------------|-------|------|------|------|-----|--------|

| | | | | | | | |
|-----|----|-----------------|------|------|---------------------------------|---------|--------|
| 1. | 26 | STROUHAL Jakub | 6725 | 2001 | FEJE FENIX SKI TEAM Jeseník | 7:23.3 | |
| 2. | 28 | MÁNEK Ondřej | 5311 | 2001 | SKSV SKI klub Šumava | 7:25.2 | 1.9 |
| 3. | 25 | LENGYEL Tomáš | 6563 | 2001 | TJSE TJ Semily | 7:53.8 | 30.5 |
| 4. | 27 | HOLMAN Tomáš | 5231 | 2001 | HSKB Hančův sport. klub Benecko | 7:56.5 | 33.2 |
| 5. | 22 | REMEŠ Tadeáš | 6016 | 2001 | KKHL KKL Hlinsko | 8:01.6 | 38.3 |
| 6. | 7 | DRESLER Robert | 6148 | 2001 | VALM TJ Valašské Meziříčí | 8:08.0 | 44.7 |
| 7. | 23 | KLEIN David | 5226 | 2001 | SNKV LK Slovan Karlovy Vary | 8:12.7 | 49.4 |
| 8. | 18 | KYSILKA Tomáš | 6676 | 2001 | DULI Dukla Liberec | 8:15.0 | 51.7 |
| 9. | 24 | CHLUBNA Patrik | 6735 | 2001 | NMNM SK Nové Město na Moravě | 8:16.8 | 53.5 |
| 10. | 14 | KOTZ Matouš | 5607 | 2001 | LOTE Lokomotiva Teplice | 8:22.4 | 59.1 |
| 11. | 12 | ADAMEC Martin | 6473 | 2001 | TRUT Olfin Car - Vella Trutnov | 8:25.7 | 1:02.4 |
| 12. | 16 | MACH Lukáš | 6475 | 2001 | TRUT Olfin Car - Vella Trutnov | 8:27.5 | 1:04.2 |
| 13. | 19 | NÉMETH Jiří | 5907 | 2001 | JIJD Jiskra Josefův Důl | 8:27.7 | 1:04.4 |
| 14. | 20 | KOLÁŘ Adam | 5263 | 2001 | SPPO TJ Spartak Police n.Met. | 8:29.0 | 1:05.7 |
| 15. | 21 | PECHAR Hugo | 6018 | 2001 | LOTE Lokomotiva Teplice | 8:30.1 | 1:06.8 |
| 16. | 17 | HORÁKOVSKÝ René | 6734 | 2001 | NMNM SK Nové Město na Moravě | 8:30.4 | 1:07.1 |
| 17. | 13 | HROUDA Vojtěch | 6623 | 2001 | SOSK TJ Sokol Skuhrov | 8:45.7 | 1:22.4 |
| 18. | 11 | MULLER Maxim | 6150 | 2001 | VALM TJ Valašské Meziříčí | 8:47.7 | 1:24.4 |
| 19. | 9 | SEDLÁČEK Filip | 6753 | 2001 | JBCN SKI klub Jablonec n.N. | 8:59.5 | 1:36.2 |
| 20. | 10 | ŠKRABAL Hynek | 6663 | 2001 | SKBR SK SKOL Brno | 9:05.4 | 1:42.1 |
| 21. | 4 | KORCH Milan | 6742 | 2001 | RDRY Ski klub RD Rýmařov | 9:11.8 | 1:48.5 |
| 22. | 1 | PEŇÁZ Marek | 6736 | 2001 | NMNM SK Nové Město na Moravě | 9:19.4 | 1:56.1 |
| 23. | 15 | MAZOCH Jan | 6293 | 2001 | TJFR TJ Frenštát pod Radhoštěm | 9:21.3 | 1:58.0 |
| 24. | 6 | BINAR Ondřej | 5659 | 2001 | SPPO TJ Spartak Police n.Met. | 9:23.2 | 1:59.9 |
| 25. | 3 | SCHEJBAL Jan | 6681 | 2001 | DULI Dukla Liberec | 9:25.5 | 2:02.2 |
| 26. | 2 | ANDRÝSEK Petr | 6741 | 2001 | RDRY Ski klub RD Rýmařov | 9:28.0 | 2:04.7 |
| 27. | 8 | HOJDEKR Jan | 6400 | 2001 | SKIR SKIRAPLÉ SKI Šumava | 9:31.4 | 2:08.1 |
| 28. | 5 | ROMÁNEK Jakub | 6743 | 2001 | SSKR ŠSK Rožnov p. Radhoštěm | 10:05.9 | 2:42.6 |

| Přihlášeno: | 28 | Výkonnostní třída | do času | do místa |
|----------------|----|-------------------|---------|----------|
| Startovalo: | 28 | I. | 8:07.6 | (5.) |
| Klasifikováno: | 28 | II. | 8:29.7 | (14.) |
| | | III. | 9:36.2 | (27.) |

Žáci mladší 2000**2 km klasicky**

Start: 10:41:20

Konec: 11:03:29

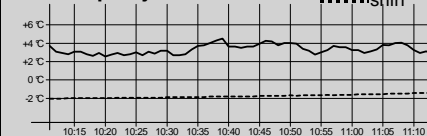
Informace o trati

Čís. homologace: náhradní tratě

HD: ---- Kola: 1 x 2 km

MC: ----

TC: ----

Počasí: polojasno

| Poř. | Číslo | Jméno | Reg. | Roč. | Klub | Čas | Ztráta | |
|------|-------|--------------------|------|------|------|----------------------------|----------------|--------|
| 1. | 67 | ZÁSTAVA Jan | 6168 | 2000 | TRUT | Olfín Car - Vella Trutnov | 7:00.4 | |
| 2. | 75 | DUFEK Tomáš | 4840 | 2000 | SETA | SEBA Tanvald | 7:03.6 | 3.2 |
| 3. | 76 | KOCIÁN Jakub | 5465 | 2000 | SKIJ | ČKS SKI Jilemnice | 7:09.2 | 8.8 |
| 4. | 70 | VYŠANSKÝ Eduard | 5770 | 2000 | SKIJ | ČKS SKI Jilemnice | 7:15.9 | 15.5 |
| 5. | 73 | MIKYSKA Tomáš | 5349 | 2000 | SPLE | Spartak OEZ Letohrad | 7:21.8 | 21.4 |
| 6. | 69 | GBOUSKÝ Marek | 6410 | 2000 | DULI | Dukla Liberec | 7:22.9 | 22.5 |
| 7. | 74 | JIROUŠ Samuel | 5848 | 2000 | SKZA | SKI Zadov | 7:23.6 | 23.2 |
| 8. | 71 | JUNA Josef | 6409 | 2000 | DULI | Dukla Liberec | 7:26.1 | 25.7 |
| 9. | 72 | BORÁK Vojtěch | 6143 | 2000 | TJRO | TJ Rožnov pod Radhoštěm | 7:28.8 | 28.4 |
| 10. | 60 | TECL Matyáš | 6411 | 2000 | DULI | Dukla Liberec | 7:32.2 | 31.8 |
| 11. | 59 | TISCHLER Josef | 5381 | 2000 | SKSV | SKI klub Šumava | 7:32.6 | 32.2 |
| 12. | 56 | HYNEK Jan | 6147 | 2000 | VALM | TJ Valašské Meziříčí | 7:34.3 | 33.9 |
| 13. | 64 | SOUKUP Ondřej | 5771 | 2000 | SKIJ | ČKS SKI Jilemnice | 7:37.1 | 36.7 |
| 14. | 61 | TYL Radek | 6700 | 2000 | SKUN | SK UNIVERSE Ostrava | 7:37.6 | 37.2 |
| 15. | 68 | ŠVEJDA Jakub | 5312 | 2000 | SKSV | SKI klub Šumava | 7:38.6 | 38.2 |
| 16. | 57 | BRÁBLÍK Martin | 5535 | 2000 | FEJE | FENIX SKI TEAM Jeseník | 7:38.9 | 38.5 |
| 17. | 53 | CHMELÍK Jiří | 5769 | 2000 | SKIJ | ČKS SKI Jilemnice | 7:40.4 | 40.0 |
| 18. | 46 | MACL Přemysl | 6166 | 2000 | TRUT | Olfín Car - Vella Trutnov | 7:43.4 | 43.0 |
| 19. | 62 | SCHÜTZ Michael | 5232 | 2000 | HSKB | Hančův sport. klub Benecko | 7:45.9 | 45.5 |
| 20. | 65 | POLÁK Jakub | 5386 | 2000 | SETA | SEBA Tanvald | 7:47.4 | 47.0 |
| 21. | 63 | TAUCHMAN Tomáš | 6417 | 2000 | SPVR | TJ Spartak Vrchlabí | 7:49.5 | 49.1 |
| 22. | 54 | HAVLE Martin | 6412 | 2000 | DULI | Dukla Liberec | 7:53.1 | 52.7 |
| 23. | 66 | DUBSKÝ Jan | 5424 | 2000 | SOSK | TJ Sokol Skuhrov | 7:54.1 | 53.7 |
| 24. | 58 | HERMANN Matěj | 6225 | 2000 | SPLE | Spartak OEZ Letohrad | 7:56.7 | 56.3 |
| 25. | 52 | PICURA Adam | 6582 | 2000 | SNKV | LK Slovan Karlovy Vary | 8:01.6 | 1:01.2 |
| 26. | 50 | DOLEŽAL Jakub | 5618 | 2000 | LOTE | Lokomotiva Teplice | 8:06.1 | 1:05.7 |
| 27. | 55 | VACHUTA Matěj | 5379 | 2000 | SKSV | SKI klub Šumava | 8:06.9 | 1:06.5 |
| 28. | 37 | HOLOUBEK Ondřej | 4976 | 2000 | SKIR | SKIRAPLÉ SKI Šumava | 8:09.0 | 1:08.6 |
| 29. | 36 | VÍTOVEC Jindřich | 5749 | 2000 | SOSY | Sokol Stachy | 8:09.2 | 1:08.8 |
| 30. | 43 | SUSZKA Radek | 5990 | 2000 | SKIM | SKI Mosty | 8:10.3 | 1:09.9 |
| 31. | 45 | NAGY Josef | 5754 | 2000 | SOSK | TJ Sokol Skuhrov | 8:16.6 | 1:16.2 |
| 32. | 48 | GREGOR Tomáš | 6419 | 2000 | MASV | MARS Svratka | 8:22.0 | 1:21.6 |
| 33. | 51 | NOVÁK Ondřej | 6756 | 2000 | SPVR | TJ Spartak Vrchlabí | 8:24.3 | 1:23.9 |
| 34. | 47 | KOZLOVSKÝ Alexandr | 5624 | 2000 | SSKR | ŠSK Rožnov p. Radhoštěm | 8:27.8 | 1:27.4 |
| 35. | 39 | KOTZ Michal | 4872 | 2000 | LOTE | Lokomotiva Teplice | 8:33.8 | 1:33.4 |
| 36. | 40 | KÁNSKÝ Petr | 6226 | 2000 | SPLE | Spartak OEZ Letohrad | 8:34.2 | 1:33.8 |
| 37. | 35 | PRAŽÁK Vojtěch | 6283 | 2000 | TJFR | TJ Frenštát pod Radhoštěm | 8:36.1 | 1:35.7 |
| 38. | 34 | MACHÁČEK Vítězslav | 6677 | 2000 | DULI | Dukla Liberec | 8:42.4 | 1:42.0 |
| 39. | 49 | KUHN Sebastian | 6167 | 2000 | TRUT | Olfín Car - Vella Trutnov | 8:45.9 | 1:45.5 |
| 40. | 44 | ŠTEFANOV David | 6087 | 2000 | SNKV | LK Slovan Karlovy Vary | 8:46.8 | 1:46.4 |
| 41. | 38 | TULIS Zdeněk | 6730 | 2000 | NMNM | SK Nové Město na Moravě | 8:50.0 | 1:49.6 |
| 42. | 41 | RISHKO Vadym | 5752 | 2000 | SOSK | TJ Sokol Skuhrov | 8:58.8 | 1:58.4 |
| 43. | 42 | STRNAD Adam | 6222 | 2000 | SPLE | Spartak OEZ Letohrad | 9:05.3 | 2:04.9 |
| 44. | 33 | JANSA Radek | 5261 | 2000 | SPPO | TJ Spartak Police n.Met. | 9:06.7 | 2:06.3 |
| 45. | 32 | KOBR Jiří | 5380 | 2000 | SKSV | SKI klub Šumava | 9:13.8 | 2:13.4 |
| DNS | 31 | KVÁŠ Jan | 6405 | 2000 | TJFR | TJ Frenštát pod Radhoštěm | nestartoval(a) | |

| | | | | |
|----------------|----|-------------------|---------|----------|
| Přihlášeno: | 46 | Výkonnostní třída | do času | do místa |
| Startovalo: | 45 | I. | 7:42.4 | (17.) |
| Klasifikováno: | 45 | II. | 8:03.4 | (25.) |
| | | III. | 9:06.5 | (43.) |

Žákyně starší 1999**3 km klasicky mass start**

Start: 11:00:00

Konec: 11:11:14

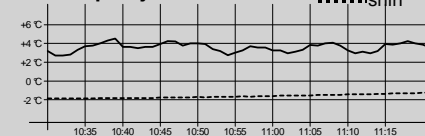
Informace o trati

Čís. homologace: náhradní tratě

HD: ---- Kola: 1 x 3 km

MC: ----

TC: ----

Počasí: polojasno

| Poř. | Číslo | Jméno | Reg. | Roč. | Klub | Čas | Ztráta | |
|------|-------|----------------------|------|------|------|---------------------------|---------|--------|
| 1. | 101 | RYSULOVÁ Eliška | 5119 | 1999 | SKIJ | ČKS SKI Jilemnice | 8:12.0 | |
| 2. | 102 | VOTOČKOVÁ Pavlína | 5481 | 1999 | SKIJ | ČKS SKI Jilemnice | 8:12.7 | 0.7 |
| 3. | 104 | SUCHÁ Petra | 5427 | 1999 | SOSK | TJ Sokol Skuhrov | 8:17.8 | 5.8 |
| 4. | 103 | JAKOUBKOVÁ Tereza | 5946 | 1999 | TRUT | Olfin Car - Vella Trutnov | 8:22.5 | 10.5 |
| 5. | 105 | RAMPÍROVÁ Julie | 4585 | 1999 | TJFR | TJ Frenštát pod Radhoštěm | 8:36.8 | 24.8 |
| 6. | 108 | HOLÍKOVÁ Zuzana | 5176 | 1999 | SKSK | SKI Skuhrov nad Bělou | 8:41.6 | 29.6 |
| 7. | 112 | WAŇKOVÁ Martina | 6139 | 1999 | SPVR | TJ Spartak Vrchlabí | 8:46.7 | 34.7 |
| 8. | 106 | BARTOŠOVÁ Jana | 5815 | 1999 | JBCN | SKI klub Jablonec n.N. | 8:50.9 | 38.9 |
| 9. | 109 | WROBLEWSKA Anna | 5233 | 1999 | SKIM | SKI Mosty | 8:51.2 | 39.2 |
| 10. | 126 | SMAŽÍKOVÁ Petra | 5924 | 1999 | SKSK | SKI Skuhrov nad Bělou | 9:02.8 | 50.8 |
| 11. | 111 | HÁKOVÁ Kateřina | 6126 | 1999 | SPVR | TJ Spartak Vrchlabí | 9:03.2 | 51.2 |
| 12. | 107 | TEPLÁ Eliška | 4534 | 1999 | MASV | MARS Svratka | 9:17.9 | 1:05.9 |
| 13. | 110 | MARXOVÁ Pavlína | 5818 | 1999 | JBCN | SKI klub Jablonec n.N. | 9:20.5 | 1:08.5 |
| 14. | 113 | WILLMANNOVÁ Michaela | 4984 | 1999 | SKSV | SKI klub Šumava | 9:22.6 | 1:10.6 |
| 15. | 115 | ŠTEFKOVÁ Jitka | 5068 | 1999 | SKSK | SKI Skuhrov nad Bělou | 9:38.3 | 1:26.3 |
| 16. | 128 | NÉTKOVÁ Barbora | 4864 | 1999 | LOTE | Lokomotiva Teplice | 9:42.8 | 1:30.8 |
| 17. | 114 | JABLUNKOVÁ Romana | 4842 | 1999 | SETA | SEBA Tanvald | 9:52.3 | 1:40.3 |
| 18. | 116 | KRUPOVÁ Lucie | 6154 | 1999 | TJRO | TJ Rožnov pod Radhoštěm | 10:02.7 | 1:50.7 |
| 19. | 120 | ZEMANOVÁ Nika | 6172 | 1999 | SKSK | SKI Skuhrov nad Bělou | 10:15.1 | 2:03.1 |
| 20. | 125 | BRANDLOVÁ Anna | 6203 | 1999 | LOTE | Lokomotiva Teplice | 10:28.8 | 2:16.8 |
| 21. | 118 | BENEŠOVÁ Nikol | 6232 | 1999 | SPPO | TJ Spartak Police n.Met. | 10:29.5 | 2:17.5 |
| 22. | 122 | HUŠKOVÁ Veronika | 4620 | 1999 | SOSK | TJ Sokol Skuhrov | 10:31.5 | 2:19.5 |
| 23. | 117 | RAUSOVÁ Simona | 6142 | 1999 | NMNM | SK Nové Město na Moravě | 10:35.6 | 2:23.6 |
| 24. | 119 | LUKAVSKÁ Michaela | 5923 | 1999 | SKSK | SKI Skuhrov nad Bělou | 10:36.9 | 2:24.9 |
| 25. | 127 | PERNEROVÁ Nikola | 5695 | 1999 | BAOS | Baník Osek | 10:39.6 | 2:27.6 |
| 26. | 121 | DAVERNÁ Evelína | 4980 | 1999 | SKSV | SKI klub Šumava | 10:46.8 | 2:34.8 |
| 27. | 123 | CHVALOVÁ Miroslava | 6004 | 1999 | SKSV | SKI klub Šumava | 10:55.1 | 2:43.1 |
| 28. | 124 | RYNEŠOVÁ Barbora | 5819 | 1999 | JBCN | SKI klub Jablonec n.N. | 11:00.8 | 2:48.8 |
| 29. | 129 | FALTOVÁ Dominika | 5816 | 1999 | JBCN | SKI klub Jablonec n.N. | 11:13.1 | 3:01.1 |

| | | | |
|-------------------|-------------------|---------|----------|
| Přihlášeno: 29 | Výkonnostní třída | do času | do místa |
| Startovalo: 29 | I. | 9:01.2 | (9.) |
| Klasifikováno: 29 | II. | 9:25.7 | (14.) |
| | III. | 10:39.6 | (25.) |

Žákyně starší 1998**3 km klasicky mass start**

Start: 11:14:59

Konec: 11:25:37

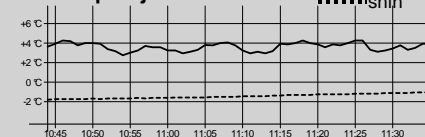
Informace o trati

Čís. homologace: náhradní tratě

HD: ---- Kola: 1 x 3 km

MC: ----

TC: ----

Počasí: polojasno

| Poř. | Číslo | Jméno | Reg. | Roč. | Klub | Čas | Ztráta | |
|------|-------|---------------------|------|------|------|-------------------------|--------|--------|
| 1. | 101 | HANUŠOVÁ Dominika | 5482 | 1998 | SKIJ | ČKS SKI Jilemnice | 8:14.5 | |
| 2. | 102 | KOCIÁNOVÁ Barbara | 5483 | 1998 | SKIJ | ČKS SKI Jilemnice | 8:15.9 | 1.4 |
| 3. | 103 | JUNOVÁ Natálie | 5868 | 1998 | DULI | Dukla Liberec | 8:21.1 | 6.6 |
| 4. | 104 | OSTREJŠOVÁ Kateřina | 4268 | 1998 | NMNM | SK Nové Město na Moravě | 8:33.7 | 19.2 |
| 5. | 110 | KAWULOKOVÁ Jana | 5135 | 1998 | SKIM | SKI Mosty | 8:36.7 | 22.2 |
| 6. | 114 | HUJEROVÁ Tereza | 4732 | 1998 | JBCN | SKI klub Jablonec n.N. | 8:42.1 | 27.6 |
| 7. | 107 | TVARŮŽKOVÁ Tereza | 6153 | 1998 | VALM | TJ Valašské Meziříčí | 8:59.1 | 44.6 |
| 8. | 112 | ČERMÁKOVÁ Jana | 5093 | 1998 | SKBR | SK SKOL Brno | 8:59.2 | 44.7 |
| 9. | 106 | HYNČICOVÁ Kateřina | 5869 | 1998 | DULI | Dukla Liberec | 9:00.2 | 45.7 |
| 10. | 109 | OSTREJŠOVÁ Vendula | 4267 | 1998 | NMNM | SK Nové Město na Moravě | 9:04.2 | 49.7 |
| 11. | 113 | PŘECECHTĚLOVÁ Lada | 5882 | 1998 | RDRY | Ski klub RD Rýmařov | 9:12.5 | 58.0 |
| 12. | 116 | BOLDOVÁ Adéla | 5208 | 1998 | SOSY | Sokol Stachy | 9:13.0 | 58.5 |
| 13. | 105 | ŽIŽKOVÁ Magdalena | 4189 | 1998 | LOTE | Lokomotiva Teplice | 9:17.6 | 1:03.1 |

Žákyně starší 1998**3 km klasicky mass start**

Start: 11:14:59

Konec: 11:25:37

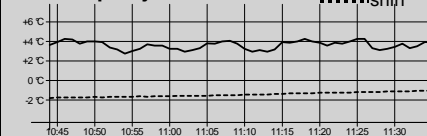
Informace o trati

Čís. homologace: náhradní tratě

HD: ---- Kola: 1 x 3 km

MC: ----

TC: ----

Počasí: polojasno

| Poř. Číslo | Jméno | Reg. | Roč. | Klub | Čas | Ztráta |
|------------|-------------------------|------|------|--------------------------------|---------|--------|
| 14. | 115 DOLEŽELOVÁ Tereza | 4309 | 1998 | SNKV LK Slovan Karlovy Vary | 9:17.9 | 1:03.4 |
| 15. | 111 BLAHNOVÁ Vendula | 5576 | 1998 | TRUT Olfin Car - Vella Trutnov | 9:20.8 | 1:06.3 |
| 16. | 117 JANOČKOVÁ Petra | 5540 | 1998 | FEJE FENIX SKI TEAM Jeseník | 9:21.1 | 1:06.6 |
| 17. | 108 TECLOVÁ Julie | 5867 | 1998 | DULI Dukla Liberec | 9:23.6 | 1:09.1 |
| 18. | 119 VOSTRADOVSKÁ Tereza | 4626 | 1998 | SKSV SKI klub Šumava | 9:35.2 | 1:20.7 |
| 19. | 125 FALTUSOVÁ Simona | 5670 | 1998 | SPLE Spartak OEZ Letohrad | 9:46.8 | 1:32.3 |
| 20. | 123 KOCLÍŘOVÁ Adéla | 5672 | 1998 | SPLE Spartak OEZ Letohrad | 9:57.9 | 1:43.4 |
| 21. | 121 JOŠTOVÁ Kristýna | 5671 | 1998 | SPLE Spartak OEZ Letohrad | 9:58.4 | 1:43.9 |
| 22. | 122 MIKULOVÁ Markéta | 6065 | 1998 | SPLE Spartak OEZ Letohrad | 10:01.8 | 1:47.3 |
| 23. | 124 ZUZÍNOVÁ Renata | 5620 | 1998 | LOTE Lokomotiva Teplice | 10:03.1 | 1:48.6 |
| 24. | 118 ŠANÍKOVÁ Tereza | 4729 | 1998 | JBCN SKI klub Jablonec n.N. | 10:10.0 | 1:55.5 |
| 25. | 120 KADLECOVÁ Klára | 5099 | 1998 | SKBR SK SKOL Brno | 10:38.0 | 2:23.5 |

| | | | |
|-------------------|-------------------|---------|----------|
| Přihlášeno: 25 | Výkonnostní třída | do času | do místa |
| Startovalo: 25 | I. | 9:03.9 | (9.) |
| Klasifikováno: 25 | II. | 9:28.6 | (17.) |
| | III. | 10:42.8 | (25.) |

Žáci starší 1999**3 km klasicky mass start**

Start: 11:30:00

Konec: 11:40:42

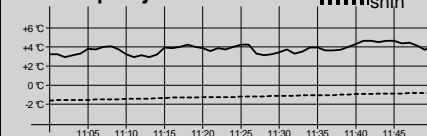
Informace o trati

Čís. homologace: náhradní tratě

HD: ---- Kola: 1 x 3 km

MC: ----

TC: ----

Počasí: polojasno

| Poř. Číslo | Jméno | Reg. | Roč. | Klub | Čas | Ztráta |
|------------|-----------------------|------|------|--------------------------------|--------|--------|
| 1. | 2 MATĚJKA Šimon | 4868 | 1999 | LOTE Lokomotiva Teplice | 7:57.3 | |
| 2. | 1 ŽALČÍK Kim | 5552 | 1999 | FEJE FENIX SKI TEAM Jeseník | 8:00.7 | 3.4 |
| 3. | 10 VYHNÁLEK Vojtěch | 4663 | 1999 | SETA SEBA Tanvald | 8:16.6 | 19.3 |
| 4. | 5 ŠTOCHL Jakub | 4200 | 1999 | LOTE Lokomotiva Teplice | 8:17.6 | 20.3 |
| 5. | 14 KORBELÁŘ Jaroslav | 6418 | 1999 | SPVR TJ Spartak Vrchlabí | 8:24.4 | 27.1 |
| 6. | 3 KOZLOVSKÝ Vladimír | 5625 | 1999 | SSKR ŠSK Rožnov p. Radhoštěm | 8:24.6 | 27.3 |
| 7. | 8 BŘEČKA Dominik | 4815 | 1999 | SETA SEBA Tanvald | 8:24.8 | 27.5 |
| 8. | 6 SEDLÁČEK Marek | 6140 | 1999 | RDRY Ski klub RD Rýmařov | 8:29.2 | 31.9 |
| 9. | 11 BERAN Kryštof | 4664 | 1999 | SETA SEBA Tanvald | 8:35.1 | 37.8 |
| 10. | 7 LEBLOCH Jan | 5952 | 1999 | TRUT Olfin Car - Vella Trutnov | 8:36.2 | 38.9 |
| 11. | 4 ALBRECHT Matyáš | 5194 | 1999 | SOSY Sokol Stachy | 8:38.2 | 40.9 |
| 12. | 9 MARTINEC Ondřej | 5177 | 1999 | SKSK SKI Skuhrov nad Bělou | 8:38.8 | 41.5 |
| 13. | 12 PROVAZNÍK Josef | 4949 | 1999 | SPVR TJ Spartak Vrchlabí | 8:39.9 | 42.6 |
| 14. | 34 VAŠÍČEK Jiří | 5747 | 1999 | SOSY Sokol Stachy | 8:52.9 | 55.6 |
| 15. | 15 KARLÍK Mikuláš | 6161 | 1999 | SPLE Spartak OEZ Letohrad | 8:53.8 | 56.5 |
| 16. | 17 SCHUBERT Kryštof | 5951 | 1999 | TRUT Olfin Car - Vella Trutnov | 8:53.9 | 56.6 |
| 17. | 13 HROUDA Václav | 6319 | 1999 | SKIJ ČKS SKI Jilemnice | 8:59.5 | 1:02.2 |
| 18. | 16 OPHOFF Mike | 6695 | 1999 | SPVR TJ Spartak Vrchlabí | 9:09.3 | 1:12.0 |
| 19. | 39 KUČERA Jakub | 6107 | 1999 | SKIJ ČKS SKI Jilemnice | 9:13.3 | 1:16.0 |
| 20. | 21 PATOLA Adam | 5650 | 1999 | DLOM TJ Dolní Lomná | 9:13.9 | 1:16.6 |
| 21. | 19 RYCHLÍK Martin | 5950 | 1999 | TRUT Olfin Car - Vella Trutnov | 9:16.2 | 1:18.9 |
| 22. | 33 TŮMA Štěpán | 6100 | 1999 | SNKV LK Slovan Karlovy Vary | 9:20.2 | 1:22.9 |
| 23. | 25 JEŽEK Vít | 5773 | 1999 | SKIJ ČKS SKI Jilemnice | 9:23.7 | 1:26.4 |
| 24. | 23 VANC Jan | 6071 | 1999 | DULI Dukla Liberec | 9:25.7 | 1:28.4 |
| 25. | 20 HORNIG Vítězslav | 5962 | 1999 | SKIJ ČKS SKI Jilemnice | 9:26.9 | 1:29.6 |
| 26. | 32 ŽITNÍK Richard | 6758 | 1999 | SOKN TJ Sokol Kněhyně | 9:27.2 | 1:29.9 |
| 27. | 18 HOLÝ Filip | 5948 | 1999 | TRUT Olfin Car - Vella Trutnov | 9:34.0 | 1:36.7 |
| 28. | 35 VODÁK Ondřej | 6382 | 1999 | FEJE FENIX SKI TEAM Jeseník | 9:47.3 | 1:50.0 |
| 29. | 30 VEČEŘ Petr | 6067 | 1999 | SPLE Spartak OEZ Letohrad | 9:51.6 | 1:54.3 |
| 30. | 22 WALCHETSEDER Jakub | 5861 | 1999 | LKAS LK JASAN Aš | 9:52.0 | 1:54.7 |

| | | | |
|--|---|--|-----------------------|
| Žáci starší 1999 3 km klasicky mass start Start: 11:30:00 Konec: 11:40:42 | Informace o trati Čís. homologace: náhradní tratě HD: ---- Kola: 1 x 3 km MC: ---- TC: ---- | | Počasí: polojasno |
|--|---|--|-----------------------|

| Poř. Číslo | Jméno | Reg. | Roč. | Klub | Čas | Ztráta | |
|------------|-------|-----------------|------|------|---------------------------------|----------------|--------|
| 31. | 29 | ČERNÝ Ondřej | 6553 | 1999 | UKPL USK CS Plzeň | 9:52.1 | 1:54.8 |
| 32. | 24 | MAZOUCH Lubomír | 4929 | 1999 | TJFR TJ Frenštát pod Radhoštěm | 10:01.0 | 2:03.7 |
| 33. | 38 | ŠÍR Vladimír | 6256 | 1999 | HSKB Hančův sport. klub Benecko | 10:02.9 | 2:05.6 |
| 34. | 26 | ŠMÍD Radim | 6625 | 1999 | SOSK TJ Sokol Skuhrov | 10:08.1 | 2:10.8 |
| 35. | 27 | ŘEHOŘ David | 6371 | 1999 | SKSV SKI klub Šumava | 10:15.9 | 2:18.6 |
| 36. | 36 | PALÁT Denis | 6712 | 1999 | VALM TJ Valašské Meziříčí | 10:22.2 | 2:24.9 |
| 37. | 31 | MEWALD Lukáš | 6164 | 1999 | SWSL Ski klub W.Samesche Lučany | 10:22.3 | 2:25.0 |
| 38. | 28 | VACEK Cyril | 5753 | 1999 | SOSK TJ Sokol Skuhrov | 10:42.6 | 2:45.3 |
| DNS | 37 | BILYAK Petro | 6724 | 1999 | FEJE FENIX SKI TEAM Jeseník | nestartoval(a) | |

| | | | |
|-------------------|-------------------|---------|----------|
| Přihlášeno: 39 | Výkonnostní třída | do času | do místa |
| Startovalo: 38 | I. | 8:45.0 | (13.) |
| Klasifikováno: 38 | II. | 9:08.8 | (17.) |
| | III. | 10:20.4 | (35.) |

| | | | |
|--|---|--|-----------------------|
| Žáci starší 1998 4 km klasicky mass start Start: 11:45:02 Konec: 12:01:15 | Informace o trati Čís. homologace: náhradní tratě HD: ---- Kola: 3 + 1 km MC: ---- TC: ---- | | Počasí: polojasno |
|--|---|--|-----------------------|

| Poř. Číslo | Jméno | Reg. | Roč. | Klub | 3 km | 2. kolo | Čas | Ztráta | |
|------------|-------|----------------------|------|------|------|---------------|--------------|---------|--------|
| 1. | 1 | MÁNEK Jiří | 4169 | 1998 | SKSV | 7:33.6 (1.) | 3:54.4 (1.) | 11:28.0 | |
| 2. | 2 | KALIVODA Tomáš | 4975 | 1998 | SKSV | 7:50.3 (2.) | 4:04.1 (3.) | 11:54.4 | 26.4 |
| 3. | 7 | LAVIČKA Jan | 5439 | 1998 | TJFR | 7:54.8 (5.) | 4:00.8 (2.) | 11:55.6 | 27.6 |
| 4. | 5 | BLÁHA Jaroslav | 6396 | 1998 | LSKL | 7:51.1 (3.) | 4:07.4 (4.) | 11:58.5 | 30.5 |
| 5. | 8 | KONDERLA Luboš | 5842 | 1998 | TZTR | 7:53.0 (4.) | 4:07.6 (5.) | 12:00.6 | 32.6 |
| 6. | 3 | KLEMENT Dominik | 4150 | 1998 | SKSV | 8:00.0 (6.) | 4:14.4 (9.) | 12:14.4 | 46.4 |
| 7. | 9 | LEHKÝ Matyáš | 5826 | 1998 | JBCN | 8:24.7 (10.) | 4:12.3 (6.) | 12:37.0 | 1:09.0 |
| 8. | 11 | STARÝ Michal | 6407 | 1998 | NMNM | 8:24.2 (9.) | 4:13.1 (8.) | 12:37.3 | 1:09.3 |
| 9. | 4 | KROUPA Jan | 5463 | 1998 | SKIJ | 8:26.6 (11.) | 4:12.9 (7.) | 12:39.5 | 1:11.5 |
| 10. | 10 | STARÝ Ondřej | 4952 | 1998 | SPVR | 8:13.9 (7.) | 4:30.6 (16.) | 12:44.5 | 1:16.5 |
| 11. | 6 | HUSÁK Kryštof | 5828 | 1998 | SNKV | 8:23.0 (8.) | 4:30.9 (17.) | 12:53.9 | 1:25.9 |
| 12. | 14 | BEDEČ Jan | 5533 | 1998 | FEJE | 8:32.2 (12.) | 4:31.2 (18.) | 13:03.4 | 1:35.4 |
| 13. | 18 | ŠTOLFA Štěpán | 4255 | 1998 | SPPO | 8:39.2 (13.) | 4:31.2 (18.) | 13:10.4 | 1:42.4 |
| 14. | 15 | KAIFER Jan | 4629 | 1998 | SOSY | 8:40.4 (14.) | 4:30.1 (14.) | 13:10.5 | 1:42.5 |
| 15. | 16 | SEMLECKÝ Jan | 6323 | 1998 | SNKV | 8:46.2 (16.) | 4:25.4 (11.) | 13:11.6 | 1:43.6 |
| 16. | 19 | MATOUŠ Adam | 6132 | 1998 | SPVR | 8:56.0 (20.) | 4:17.0 (10.) | 13:13.0 | 1:45.0 |
| 17. | 21 | HANNSMANN Petr | 4233 | 1998 | LKAS | 8:42.7 (15.) | 4:40.8 (23.) | 13:23.5 | 1:55.5 |
| 18. | 22 | HORÁČEK Dominik | 5467 | 1998 | SKIJ | 8:54.9 (18.) | 4:28.9 (12.) | 13:23.8 | 1:55.8 |
| 19. | 13 | BRÁBLÍK Michal | 5534 | 1998 | FEJE | 8:53.6 (17.) | 4:30.5 (15.) | 13:24.1 | 1:56.1 |
| 20. | 12 | BAROCH Matěj | 5931 | 1998 | LSKL | 9:02.3 (21.) | 4:30.0 (13.) | 13:32.3 | 2:04.3 |
| 21. | 26 | CHROUSTOVSKÝ Jaromír | 5893 | 1998 | NMNM | 8:55.5 (19.) | 4:42.2 (25.) | 13:37.7 | 2:09.7 |
| 22. | 17 | KAPČIAR Tomáš | 4962 | 1998 | JBCN | 9:08.5 (24.) | 4:32.5 (20.) | 13:41.0 | 2:13.0 |
| 23. | 27 | RICHTER Marek | 5579 | 1998 | TRUT | 9:06.0 (23.) | 4:35.5 (21.) | 13:41.5 | 2:13.5 |
| 24. | 23 | AUGUSTA Čeněk | 5580 | 1998 | TRUT | 9:05.0 (22.) | 4:38.4 (22.) | 13:43.4 | 2:15.4 |
| 25. | 33 | STOLÍN Tadeáš | 5241 | 1998 | DULI | 9:26.7 (27.) | 4:41.2 (24.) | 14:07.9 | 2:39.9 |
| 26. | 20 | HERMAN Ondřej | 6155 | 1998 | TJRO | 9:17.8 (25.) | 4:52.5 (28.) | 14:10.3 | 2:42.3 |
| 27. | 32 | RYCHTERA Matěj | 5462 | 1998 | SKIJ | 9:22.6 (26.) | 4:50.7 (27.) | 14:13.3 | 2:45.3 |
| 28. | 24 | NOVÁČEK Karel | 6103 | 1998 | FEJE | 9:27.7 (28.) | 4:54.5 (30.) | 14:22.2 | 2:54.2 |
| 29. | 25 | NOVÁK David | 4173 | 1998 | SKSV | 9:39.4 (31.) | 4:45.2 (26.) | 14:24.6 | 2:56.6 |
| 30. | 29 | REMEŠ Vojtěch | 5173 | 1998 | SKSK | 9:38.5 (30.) | 4:52.5 (28.) | 14:31.0 | 3:03.0 |
| 31. | 30 | HONEK Josef | 6141 | 1998 | NMNM | 9:32.1 (29.) | 5:05.5 (31.) | 14:37.6 | 3:09.6 |
| 32. | 28 | DIDENKO Saša | 5884 | 1998 | JBCN | 9:48.5 (32.) | 5:10.8 (32.) | 14:59.3 | 3:31.3 |
| 33. | 34 | LOREK Jakub | 5707 | 1998 | TJFR | 10:36.7 (33.) | 5:36.4 (33.) | 16:13.1 | 4:45.1 |

Žáci starší 1998

4 km klasicky mass start

Start: 11:45:02

Konec: 12:01:15

Informace o trati

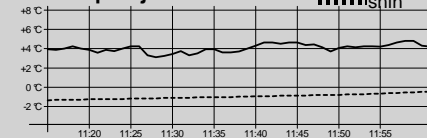
Čís. homologace: náhradní tratě

HD: ---- Kola: 3 + 1 km

MC: ----

TC: ----

Počasí: polojasno



| Poř. Číslo | Jméno | Reg. | Roč. | Klub | 3 km | 2. kolo | Čas | Ztráta |
|------------|-------|----------------|------|------|------|---------|-----|----------------|
| DNS | 31 | VALENTA Adam | 5678 | 1998 | SPLE | | | nestartoval(a) |
| DNS | 35 | KŘIVÁNEK Tomáš | | 1998 | SKBR | | | nestartoval(a) |

| | | | | |
|----------------|----|-------------------|---------|----------|
| Přihlášeno: | 35 | Výkonnostní třída | do času | do místa |
| Startovalo: | 33 | I. | 12:36.8 | (6.) |
| Klasifikováno: | 33 | II. | 13:11.1 | (14.) |
| | | III. | 14:54.4 | (31.) |

Technický delegát
Stanislav Kopřiva

Sekretář závodu
Martin Hausner